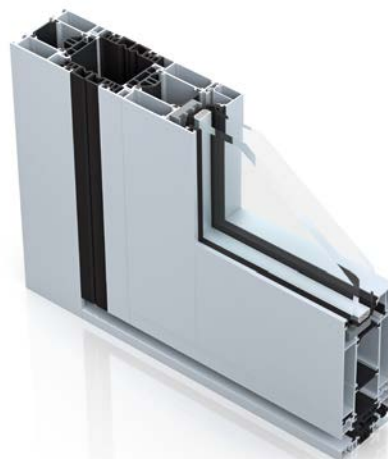
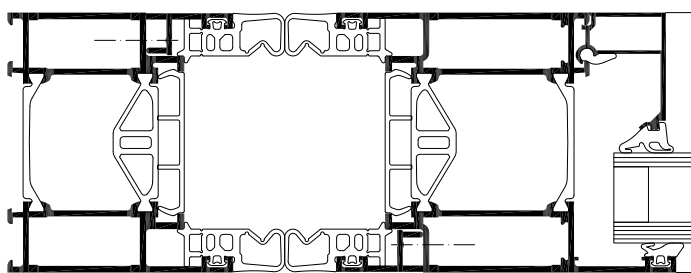


# WICSTYLE 65 evo/ WICSTYLE 75 evo Klemfri dør



Sikker betjening med effektiv undgåelse af klem steder i området omkring hængsels siden kombineret med de bedste ydelsesegenskaber af WICSTYLE dørsystemerne med byggedybde 65 mm og 75 mm. Dette tilbyder de klemfri døre WICSTYLE 65 evo og WICSTYLE 75 evo.



## Teknisk beskrivelse:

### Profilteknik:

- Den klemfri dør opnås udelukkende med specielle tætninger i dørens hængsels side
- Der er ikke brug for yderligere tiltag
- Kravene jævnfør DIN 18650 – (sikkerhedsafstand > 25 mm) opfyldes herved
- Højsoleret flerkammerssystem med symmetrisk opbygning. Kvalitetssikret samling mellem halvskaller og isolatorer
- Til en-fløjede og to-fløjede anslagsdør
- Til udadgående og indadgående anslagsdøre
- Til glas eller paneler med fyldningstykkelse fra 3 mm til 60 mm
- Forskellige bundløsninger med bundstykker i isoleret og u-isoleret udførelse
- også barriere fri adgang
- Faste, eller med WICLINE 65 evo vindue kombinerbare oplukkelige, over og sidepartier

### Varmeisolering:

- $U_f$  værdier fra 1,6 til 1,8 W/(m<sup>2</sup>K)

### Beslag:

- Udenpå liggende hængsler
- Rammeformater (B x H) op til 1400 mm x 2520 mm
- Max. Rammevægt op til 200 kg

### Yderligere udførelses muligheder:

- Trafikdørs løsning
- Indbygningskarme for post-rigel facade konstruktion

## Systemgodkendelse / CE-Mærkning Jævnfør DIN EN 14351-1

Lufttæthed:	Klasse 2
Slagregnstæthed:	Op til 6A
Modstand mod vindlast:	C2
Mekanisk livslængde:	7 (500.000 cyklusser)
Kvalitetssikring:	Certificeret jævnfør EN-ISO 9001:2008

For specifikation vedr. anvendelse se venligst ift-systempas (Institut for Window Technology i Rosenheim)

