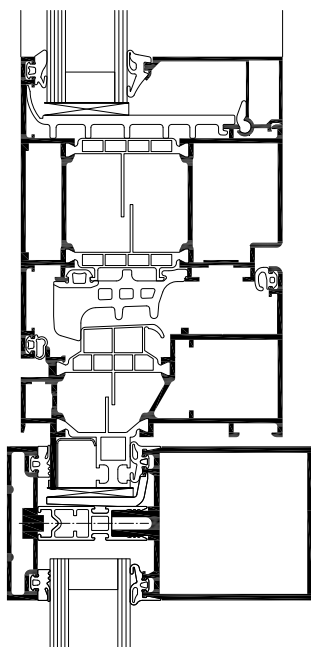


WICLINE 65 evo/ WICLINE 75 evo

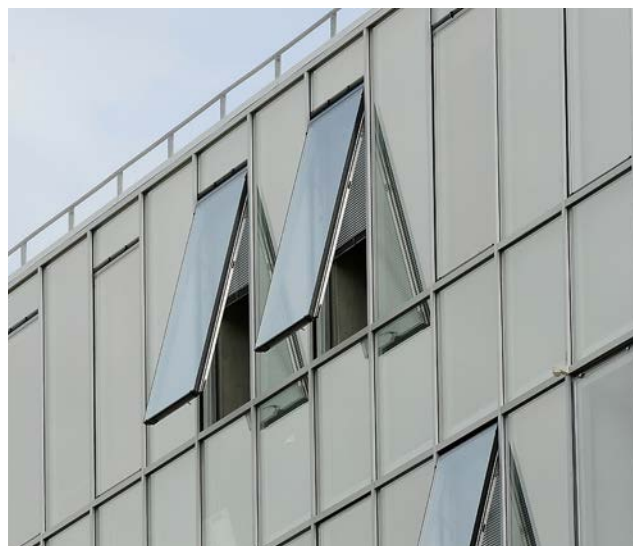
Integrerede indsatslementer Udadgående

En elegant udførelse i kombination med en effektiv ventilation er de karakteristiske egenskaber for WICLINE systemets vinduesversion med saksebeslag (Senk/Klapp). Skjulte beslag med saksefunktion muliggør en åbning udad, med meget store rammer. Specielle karme for vinduet eller for integrering i facaden såvel som stort udvalg af saksebeslag, garanterer en maksimal fleksibilitet af systemet.



Systemgodkendelse / CE-Mærkning Jævnfør DIN EN 14351-1:2006+A1:2010

Lufttæthed (Jævnfør EN 12152):	4
Slagregnstæthed (Jævnfør EN 12154):	E 1200
Modstand mod vindlast (Jævnfør EN 13116):	C5/B5
Mekanisk livslængde:	2 (10000 cyklusser)
Kvalitetssikring:	Certificeret jævnfør EN-ISO 9001:2008



Teknisk beskrivelse:

Profilteknik:

- Højsoleret flerkammersystem med symmetrisk opbygning. Kvalitetssikkert samling mellem halvskaller og isolatorer
- Patenterede hjørne og sprosseforbindere for høj stabilitet i karme og rammer
- Fyldningstykkelser op til 69 mm
- Kan vælges med standard karm som hulvindue

Varmeisolering:

- U_f værdier ned til 1,5 W/(m²K)
- U_w værdier ned til 1,0 W/(m²K) med trelags glas

Tætningskoncept:

- Stor midtetætning i 3 varianter:
 - Centreret midtetætning i vulkaniseret ramme med ekstra tæthed og varmeisoleringsevne

Beslag:

- Skjulte integrerede saksebeslag, højdejusterbare
- Betjening kan vælges til enten manuel eller med motor
- Rammevægte op til 150 kg
- Rammeformater (B x H) op til 2000 mm x 2200 mm