

## Schüco FWS 50/FWS 60

Post/sprosse aluminiumsfacade  
Aluminium mullion/transom façade system

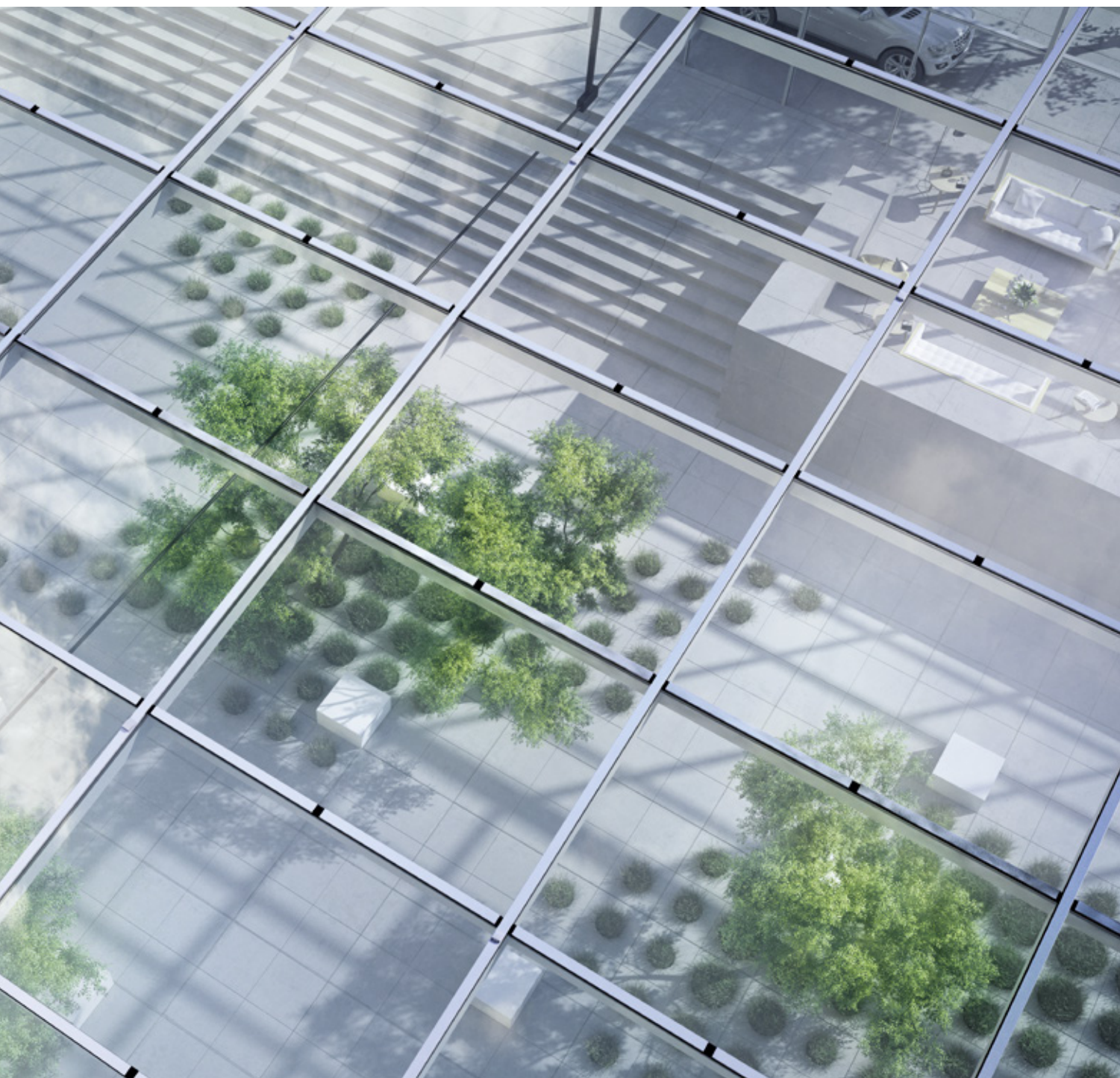


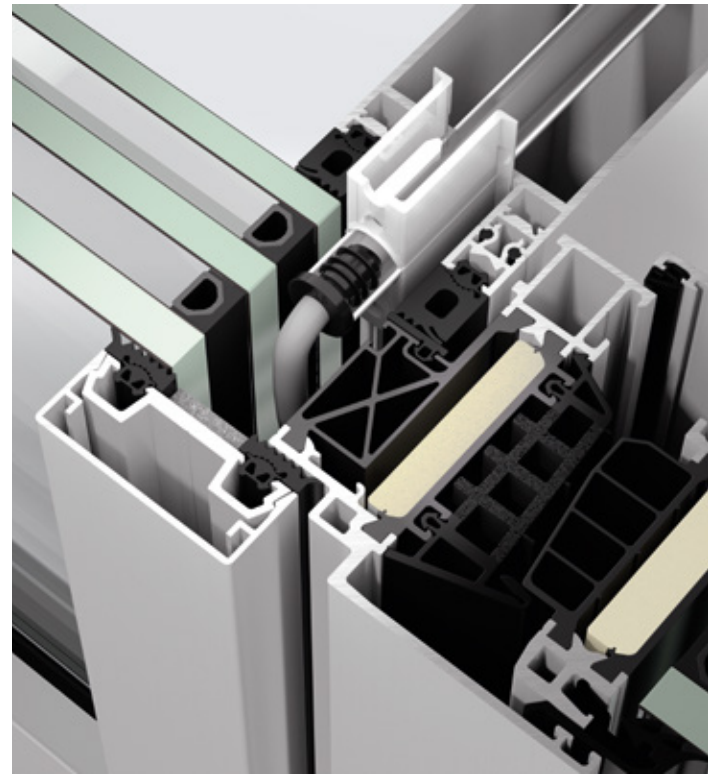
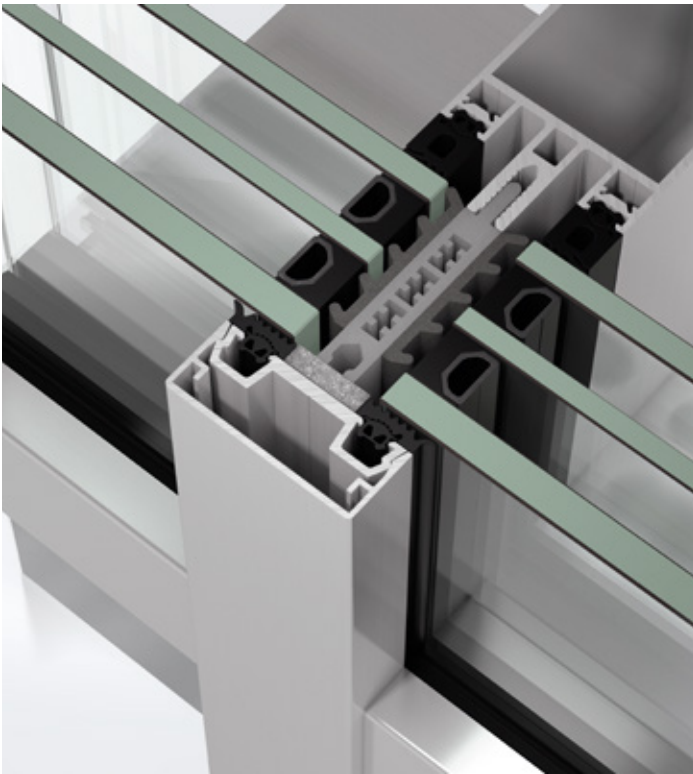
# Systemegenskaber

## System features

Ny Schüco FWS 50/FWS 60 post/sprosse facade forener en enkel produktion med den bedste energieffektivitet på passivhusniveau.

New Schüco FWS 50/FWS 60 mullion/transom façade combines simple fabrication with high energy efficiency to passive house standard





Schüco facade FWS 50.SI med ny passivhuscertificeret isolatorteknologi  
 Schüco Façade FWS 50.SI with new passive house certified isolator technology

Intelligent og rationel kabelføring i facaden  
 Intelligent and efficient routing of cables in the façade

Schüco facaden FWS 50/FWS 60 sætter nye standarder for produktion og energieffektivitet. Ved videreudviklingen af de velkendte systemer har der været stor fokus på optimering af produktionen i værkstedet og på byggepladsen. Nye præfabrikerede systemkomponenter sørger for hurtigere og mere rationelle processer i såvel produktionen som ved montagen.

Facadesystemet Schüco FWS 50/FWS 60 giver arkitekterne mange designmuligheder med de smalle profilbredder - samt passivhuscertificeret SI-udførelse (Super Insulated).

Systemerne håndterer nu nemmere meget tunge ruder, som med nye glasbærer-komponenter monteres hurtigere og sikrer effektiv overførsel af laster.

Nye kabelføringssystemer garanterer producenten en sikker og tæt integration af elektriske komponenter i post / sprosse-facaden.

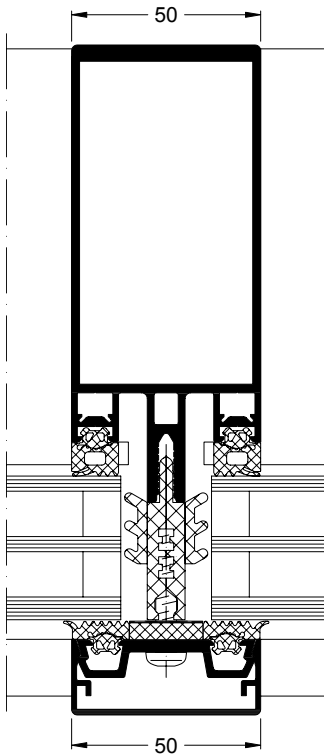
The Schüco Façade FWS 50/FWS 60 sets new standards of fabrication and energy efficiency. The focus of the development of the tried-and-tested systems was particularly the optimisation of fabrication in the workshop and on the construction site. New prepared system components ensure, for example in the workshop, much faster and therefore more efficient fabrication processes.

The Schüco FWS 50/FWS 60 façade provides architects with a diverse range of design options – including the passive house-certified SI version – in the popular face widths.

Very heavy panes will be even easier to fabricate in future thanks to the new range of glazing supports, and will retain the same high level of load transfer.

A new cable guidance system now guarantees the metal fabricator the safe integration of electrical components in the mullion/transom façade.

Schüco FWS 50/FWS 60	
Produktfordele	Product benefits
<b>Energi</b>	<b>Energy</b>
<ul style="list-style-type: none"> <li>Passivhuscertificeret SI-system med ny isolorteknologi: <math>U_f</math>-værdier ned til 0,70 W/(m<sup>2</sup>K)</li> <li>Ny HI-isolator: <math>U_f</math>-værdier ned til 0,88 W/(m<sup>2</sup>K)</li> <li>Komplette løsninger til integration af Schüco BIPV systemer (bygningintegreret fotovoltaik)</li> </ul>	<ul style="list-style-type: none"> <li>Passive house-certified SI system with new isolator technology: <math>U_f</math> values up to 0.70 W/(m<sup>2</sup>K)</li> <li>New HI isolator: <math>U_f</math> values of up to 0.88 W/(m<sup>2</sup>K)</li> <li>Complete solutions for the integration of Schüco BIPV systems</li> </ul>
<b>Design</b>	<b>Design</b>
<ul style="list-style-type: none"> <li>Integration af forskellige indsatslementer: <ul style="list-style-type: none"> <li>Elementer fra systemerne Schüco AWS, ADS, ASS</li> <li>Facadevinduet Schüco AWS 114 SG.SI som udadgående, parallelt udadgående eller topstyret vindue</li> </ul> </li> <li>I kombination med nyt vinduesbånd Schüco FWS 60 CV kan man realisere meget smalle profiler ved dreje/kip-elementer</li> </ul>	<ul style="list-style-type: none"> <li>Integration of diverse insert units: <ul style="list-style-type: none"> <li>Units from the Schüco systems AWS, ADS, ASS</li> <li>Schüco AWS 114 SG.SI façade window as an outward and parallel-opening or projected top-hung window</li> </ul> </li> <li>Combination with new Schüco FWS 60 CV ribbon window creates very narrow profiles for turn/tilt units</li> </ul>
<b>Automatik</b>	<b>Automation</b>
<ul style="list-style-type: none"> <li>Nyt kabelføringsystem til enkel, sikker installation og idrifttagelse af mekatroniske komponenter op til 230 V AC <ul style="list-style-type: none"> <li>Med kabelføring på bagsiden af posten har man en mulighed for at installere kabelføringen før eller efter montagen</li> <li>Ekstra komponenter for en sikker gennemføring af tilslutningsområder og paneler</li> </ul> </li> <li>Integration af Schüco AWS 114 som topstyret eller parallelt udadgående vindue: Muligt at indsætte store automatiserede vinduespartier i bygningen som standard- eller RWA-vinduesløsninger (brandventilation/røgudluftning)</li> <li>Mulighed for karmprofiler til integration af vinduesserien Schüco AWS med Schüco TipTronic (skjult motor)</li> </ul>	<ul style="list-style-type: none"> <li>New cable guidance system for simple, safe installation and commissioning of mechatronic components of up to 230 V AC: <ul style="list-style-type: none"> <li>Rear cable channel on mullion enables the flexible installation of cable guides during installation or thereafter</li> <li>Additional components for the safe penetration of connection areas and panels</li> </ul> </li> <li>Integration of Schüco AWS 114 as projected top-hung window or parallel-opening window: possibility of large automated window solutions incorporated in the building management system for standard and SHEVS applications</li> <li>Insert outer frame profiles for integration of the Schüco AWS window series with Schüco TipTronic fitting</li> </ul>
<b>Sikkerhed</b>	
<ul style="list-style-type: none"> <li>Indbrudshæmmende, til RC 3</li> <li>Skudhæmmende, til FB 4</li> </ul>	<ul style="list-style-type: none"> <li>Burglar resistance tested to RC 3</li> <li>Bullet resistance up to FB4</li> </ul>
<b>Flere funktioner</b>	<b>enhanced functions</b>
<ul style="list-style-type: none"> <li>Nye glasbærere for maksimal rammevægt og optimeret produktion</li> </ul>	<ul style="list-style-type: none"> <li>New glazing supports for maximum weights and simple fabrication</li> </ul>



Vandret snit  
 Schüco facade FWS 50.SI  
 med klemme-profil i aluminium  
 Målestok 1:2  
 Horizontal section detail of  
 Schüco Façade FWS 50.SI  
 with aluminium pressure plate  
 Scale 1:2

Nye systemkomponenter rationaliserer især forarbejdningsprocessen på byggepladsen, eksempelvis det innovative råhustilslutningssystem, som sørger for en sikker forarbejdning via et minimum af skæreflader.

New system components streamline in particular the fabrication processes on the construction site: for example, the innovative building attachment system that ensures reliable fabrication through the elimination of interfaces.

### Schüco FWS 50/FWS 60

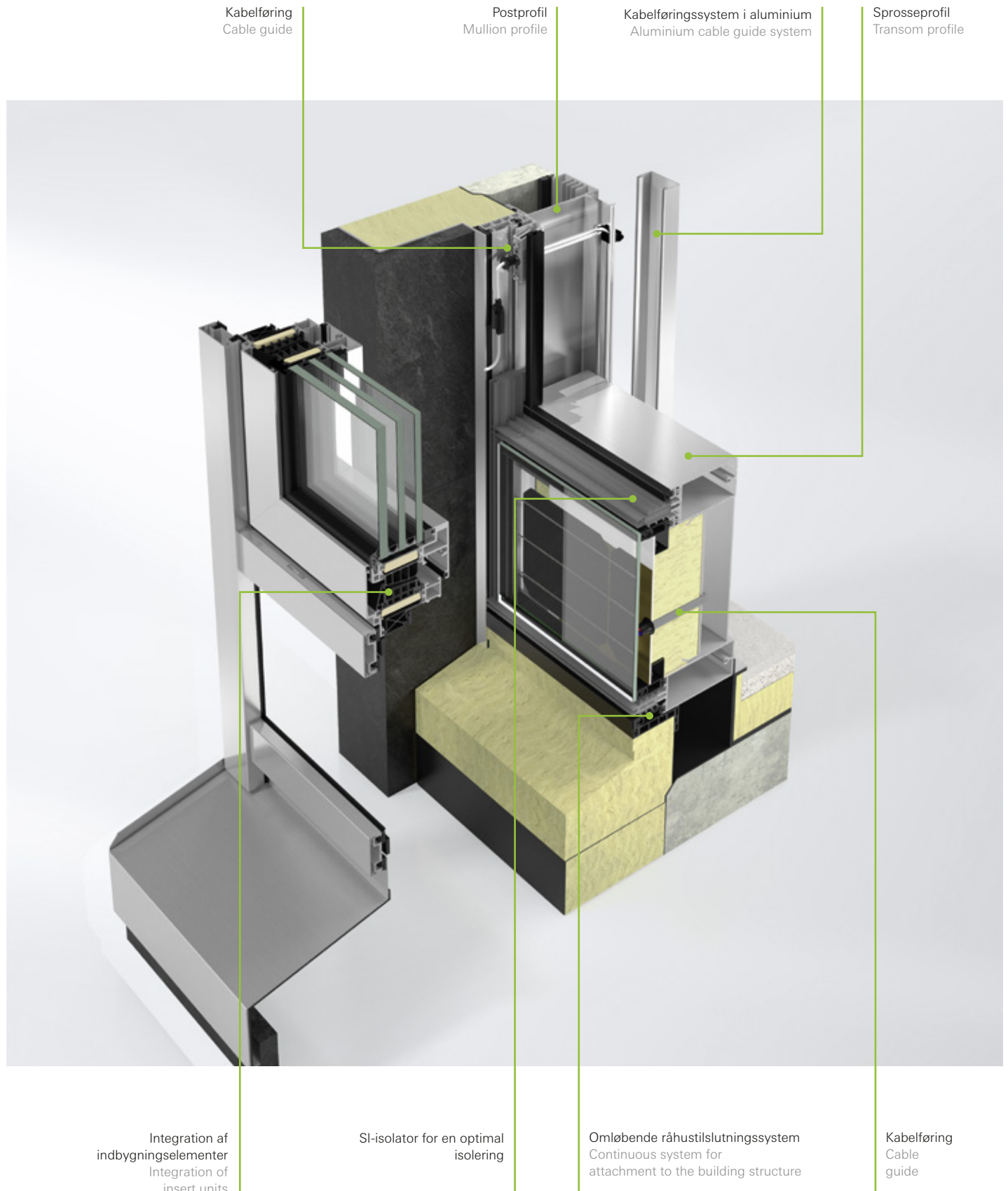


#### Forarbejdningsfordele

#### Fabrication benefits

- Nye SI-isolatorer med hård kerne: Sikker skrueføring, skadesfri transport og rationel forarbejdning
  - Ensartet tætningsystem til hele systemplatformen baseret på tætningshøjden 9 mm, 11 mm og 13 mm på indersiden samt 5 mm på ydersiden
  - Nye glasfalsudligningsprofiler med enkel klipsteknik og optimal tætning til en sikker og enkel forarbejdning
  - De primære klemme profiler vil i fremtiden alle have samme kontur inkl. de nødvendige isoleringsmaterialer (standard, HI og SI): Præfabrikeret løsning til en økonomisk forarbejdning med få forberedelsesomkostninger, fordobling af Ix-værdien ved næsten samme profilvægt optimerer de statiske egenskaber
  - Innovativt råhustilslutningssystem for en driftssikker ventilation og dræn i facadens tilslutningsområde til råhuset. Derigennem opnås en meget rationel montage tæt ved jorden
- New SI isolator with hard core: for the safe guiding of screws, damage-free transport and efficient fabrication
  - Uniform gasket system for the entire system platform based on the gasket heights of 9 mm, 11 mm and 13 mm on the inside as well as 5 mm on the outside
  - New glazing rebate reduction profiles and ventilated spandrel profiles with simple clip-on technology and a perfect seal for reliable and clean fabrication
  - Main pressure plates in future will all have the same contour including the insulation material required (standard, HI and SI): prepared solution for efficient fabrication with minimal preparation work, doubling of the Ix value with almost exactly the same profile weight optimises structural properties
  - Innovative system for attachment to the building structure all round means reliable ventilation and drainage of the façade in the area of the attachment to the building structure, thereby allowing extremely efficient installation close to the ground

# Systemkomponenter System components



**Profilsystem**

Post- og sprosseprofilerne findes i forskellige byggedybder fra 50 mm til 250 mm. Til en skjult kabelføring i facaden fås også specielle e-poster og e-sprosser. En ny kabelføring i aluminium, som giver mulighed for skjult føring af kabler på bagsiden af profiler - også ved installation af ledninger efterfølgende.

**Funktionsintegration**

Facaden fra Schüco er ikke kun en klimaskærm, men også en platform til mekatroniske systemer. Med det nye kabelføringssystem er det muligt at montere kabler i facaden sikkert og rationelt. Dette system åbner op for mange muligheder, som f.eks. integration af motorstyrede opluk med Schüco TipTronic (skjult motor), bygningsintegreret fotovoltaik (BIPV) fra Schüco, fremhævelse af facaden via LED-belysning med Schüco LightSkin eller en klassisk facadereklame.

**Varmeisoleringssystem**

Høj energieffektivitet opnås via SI-systemet (Super Insulation), som er certificeret af passivhus-instituttet i Darmstadt. Den nye SI-isolatorgeneration overbeviser med en fremragende lambda-værdi med optimale produktionsegenskaber. HI-varianten (High Insulation) giver via optimerede materialer en isoleringsevne på passivhusniveau. Et system med standard isolering runder systemet af, og dermed kan behovet i enhver klimazone opfyldes.

**Tætningssystem**

Driftssikker allerede i projekteringsfasen. Det nye omløbende råhustilslutningssystem til facadesystemerne baseret på Schüco SimplySmart sørger for en hurtig og enkel planlægning og forarbejdning. Ved at minimere grænsefladerne mellem de enkelte entrepriser, sikres den høje kvalitet ved udførelsen. Ved alle facadestørrelser sikrer tætningssystemet optimal ventilation af facaden for sikker trykudligning og dræning.

**Profile system**

The mullion and transom profiles are available in incremental basic depths from 50 mm to 250 mm. Special e-mullions and e-transoms are also available for concealed cabling in the façade. A new cable guide system made of aluminium which can also be subsequently installed to be almost invisible on the back of the profile provides the option of laying future electrical cables safely and flexibly.

**Integration of functions**

The façade from Schüco is not only a building envelope; it is also the platform for mechatronic systems. Reliable and efficient installation of cables in the façade is possible using the new cable guidance system. This facilitates the integration of automatically opening windows with Schüco TipTronic fittings, Schüco building-integrated photovoltaics (BIPV) and the accentuation of the façade using LED lighting with Schüco LightSkin or traditional external advertising.

**Thermal insulation system**

A high level of energy efficiency is achieved through the SI (Super Insulation) system certified by the Passive House Institute in Darmstadt. The new generation of SI isolators has an impressive lambda value and excellent fabrication qualities. The HI (High Insulation) version offers thermal insulation to passive house level thanks to the optimised use of materials. A system with standard thermal insulation completes the range, thus offering a suitable solution for all climate regions.

**Gasket system**

Reliability as early as the planning stage. The new continuous system for attaching the façade systems to the building structure based on Schüco SimplySmart ensures fast, simple planning and fabrication. Minimising interfaces between the adjoining disciplines increases the level of safety for implementation. Façades with low projections in the base point are also possible with this system and support the safe ventilation of the system.

## Schüco FWS 50/FWS 60



Schüco facade FWS 50/FWS 60 - den konsekvente videreudvikling af de velkendte post/sprosse-facader Schüco FW 50+/FW 60+. Systemerne giver i kraft af stor designfrihed og høje isoleringsevner mange muligheder ved realisering af vertikale facader og glastage.

Schüco Façade FWS 50/FWS 60 – the logical development of the tried-and-trusted Schüco FWS 50+/FWS 60+ mullion/transom façade. In terms of design freedom and thermal insulation, it offers a wide range of options for the implementation of vertical façades and skylight constructions.

### Schüco International KG

[www.schueco.com](http://www.schueco.com)

Det nyeste fra de sociale netværker under [www.schueco.de/newsroom](http://www.schueco.de/newsroom)

### Schüco - systemløsninger til vinduer, døre og facader

I samarbejde med sit verdensomspændende netværk af alu-, stål- og PVC-producenter samt arkitekter, specifikationsansvarlige og investorer realiserer Schüco bæredygtige klimaskærme med fokus på mennesker og deres behov. Dette i harmoni med natur og teknologi. Schücos facade-, dør- og vinduesløsninger med aluminium, stål og PVC opfylder de højeste krav til design, komfort og sikkerhed. Samtidig reduceres udledningen af CO<sub>2</sub> gennem øget energieffektivitet, og derved skånes de naturlige ressourcer. Selskabet leverer målgruppeorienterede produkter til nybyggeri og modernisering, som er designet til at opfylde brugernes individuelle behov i alle klimazoner. Schücos rådgivere står klar med den bedste service i hele byggeprocessens faser. Med 4.630 ansatte og 12.000 samarbejdspartnere er Schüco repræsenteret i mere end 80 lande og opnåede i 2015 en omsætning på 1,430 milliarder euro. Få mere information på [www.schueco.com](http://www.schueco.com)

### Schüco – System solutions for windows, doors and façades

Together with its worldwide network of metal, PVC-U and electrical partners, as well as architects, specifiers and investors, Schüco creates sustainable building envelopes that focus on people and their needs in harmony with nature and technology. Metal and PVC-U window, door and façade solutions from Schüco meet the highest requirements in terms of design, comfort and security. At the same time, CO<sub>2</sub> emissions are reduced through energy efficiency, thereby conserving natural resources. The company delivers tailored products for newbuilds and renovations, designed to meet individual user needs in all climate zones. Everyone involved is supported with a comprehensive range of services at every stage of the construction process. With 4630 employees and 12,000 partner companies, Schüco is active in more than 80 countries and achieved a turnover of 1.430 billion euros in 2015. For more information, visit [www.schueco.com](http://www.schueco.com)

# SCHÜCO